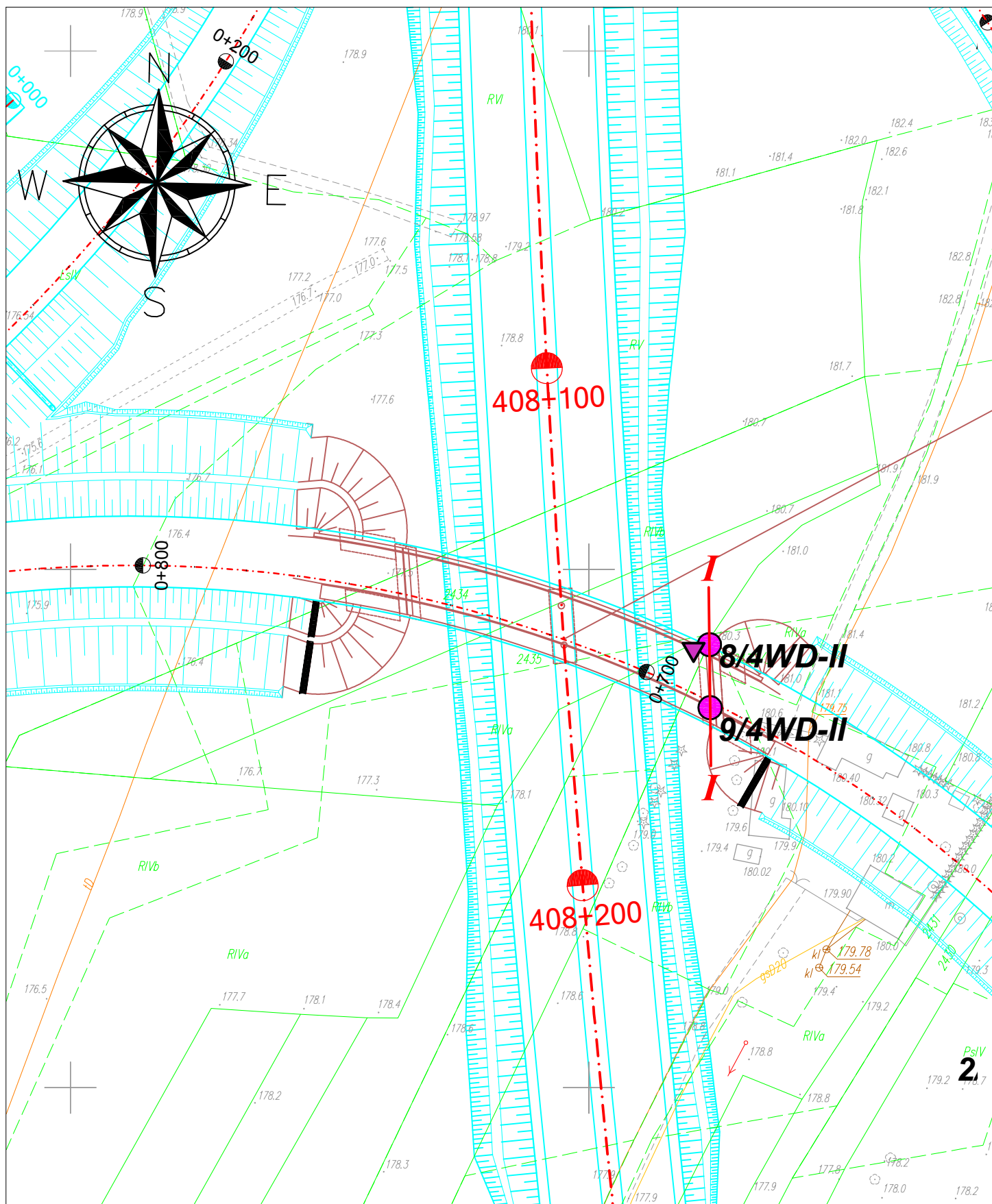


TEMAT: Droga Ekspresowa S19 - na odcinku Nisko (węzeł "Zapacz" z węzłem) - węzeł "Sokołów Małopolski Północ" (z węzłem) - OBIEKT 04WD, 04WD-II

OBSAŚNIENIA GEOLOGICZNE		Profil stratygraficzno-genezy czno-ilitologiczny		Symbol warstwy geologiczno-inżynierskiej		Stan gruntu		Wilgotność naturalna (%)		Gęstość objętościowa (t/m3)		Spójność (kPa)		Kąt tarcia wewnętrznego (°)		Pierwotnej (MPa)		Wtórnej (MPa)		Pierwotnego (MPa)		Wtórny (MPa)		Opór stożka z badań CPT (MPa)		Moduł ściśliwości pierwotnej - interpretacja CPT (MPa)		Wytrzymałość na ścinanie - interpretacja CPT (kPa)		Kąt tarcia wewnętrznego - interpretacja CPT (°)		Zawartość części organicznych [%]		Inne											
Stratygrafia geneza i litologia		Zastosowane oznaczenia		Serie litologiczne		Symbol warstwy geologiczno-inżynierskiej		Stopień zagęszczenia		Stopień plastyczności		W _n		ρ		C _u		φ _u		M _o		M		E _o		E		q _c ^(CPT)		M ^(CPT)		s _u ^(CPT)		φ _u ^(CPT)		I _{om}		P _c		F _s		U		k	
NEOGEN		MIOCEN		Akumulacja morska		Va 1		Id		Il		W _n		ρ		C _u		φ _u		M _o		M		E _o		E		q _c ^(CPT)		M ^(CPT)		s _u ^(CPT)		φ _u ^(CPT)		I _{om}		P _c		F _s		U		k	
CZWARTORZĘD		HOLOCEN / PLEJSTOCEN		Akumulacja rzeczno- zastoiskowa		Va 1		Id		Il		W _n		ρ		C _u		φ _u		M _o		M		E _o		E		q _c ^(CPT)		M ^(CPT)		s _u ^(CPT)		φ _u ^(CPT)		I _{om}		P _c		F _s		U		k	
				Akumulacja rzeczno- zastoiskowa i wodnolod.		Q _{H/P}		-		-		-		-		-		-		-		-		-		-		-		-		-		-		-		-		-		-		-	
				Akumulacja rzeczno- zastoiskowa		Q _{H/P}		-		-		-		-		-		-		-		-		-		-		-		-		-		-		-		-		-		-		-	
				Akumulacja morska		N		-		-		-		-		-		-		-		-		-		-		-		-		-		-		-		-		-		-		-	
				Akumulacja morska		N		-		-		-		-		-		-		-		-		-		-		-		-		-		-		-		-		-		-		-	
				Akumulacja morska		N		-		-		-		-		-		-		-		-		-		-		-		-		-		-		-		-		-		-		-	
				Akumulacja morska		N		-		-		-		-		-		-		-		-		-		-		-		-		-		-		-		-		-		-		-	
				Akumulacja morska		N		-		-		-		-		-		-		-		-		-		-		-		-		-		-		-		-		-		-		-	
				Akumulacja morska		N		-		-		-		-		-		-		-		-		-		-		-		-		-		-		-		-		-		-		-	
				Akumulacja morska		N		-		-		-		-		-		-		-		-		-		-		-		-		-		-		-		-		-		-		-	
				Akumulacja morska		N		-		-		-		-		-		-		-		-		-		-		-		-		-		-		-		-		-		-		-	
				Akumulacja morska		N		-		-		-		-		-		-		-		-		-		-		-		-		-		-		-		-		-		-		-	
				Akumulacja morska		N		-		-		-		-		-		-		-		-		-		-		-		-		-		-		-		-		-		-		-	
				Akumulacja morska		N		-		-		-		-		-		-		-		-		-		-		-		-		-		-		-		-		-		-		-	
				Akumulacja morska		N		-		-		-		-		-		-		-		-		-		-		-		-		-		-		-		-		-		-		-	
				Akumulacja morska		N		-		-		-		-		-		-		-		-		-		-		-		-		-		-		-		-		-		-		-	
				Akumulacja morska		N		-		-		-		-		-		-		-		-		-		-		-		-		-		-		-		-		-		-		-	
				Akumulacja morska		N		-		-		-		-		-		-		-		-		-		-		-		-		-		-		-		-		-		-		-	
				Akumulacja morska		N		-		-		-		-		-		-		-		-		-		-		-		-		-		-		-		-		-		-		-	
				Akumulacja morska		N		-		-		-		-		-		-		-		-		-		-		-		-		-		-		-		-		-		-		-	
				Akumulacja morska		N		-		-		-		-		-		-		-		-		-		-		-		-		-		-		-		-		-		-		-	
				Akumulacja morska		N		-		-		-		-		-		-		-		-		-		-		-		-		-		-		-		-		-		-		-	
				Akumulacja morska		N		-		-		-		-		-		-		-		-		-		-		-		-		-		-		-		-		-		-		-	
				Akumulacja morska		N		-		-		-		-		-		-		-		-		-		-		-		-		-		-		-		-		-		-		-	
				Akumulacja morska		N		-		-		-		-		-		-		-		-		-		-		-		-		-		-		-		-		-		-		-	
				Akumulacja morska		N		-		-		-		-		-		-		-		-		-		-		-		-		-		-		-		-		-		-		-	
				Akumulacja morska		N		-		-		-		-		-		-		-		-		-		-		-		-		-		-		-		-		-		-		-	
				Akumulacja morska		N		-		-		-		-		-		-		-		-		-		-		-		-		-		-		-		-		-		-		-	
				Akumulacja morska		N		-		-		-		-		-		-		-		-		-		-		-		-		-		-		-		-		-		-		-	
				Akumulacja morska		N		-		-		-		-		-		-		-		-		-		-		-		-		-		-		-		-		-		-		-	
				Akumulacja morska		N		-		-		-		-		-		-		-		-		-		-		-		-		-		-		-		-		-		-		-	
				Akumulacja morska		N		-		-		-		-		-		-		-		-		-		-		-		-		-		-		-		-		-		-		-	
				Akumulacja morska		N		-		-		-		-		-		-		-		-		-		-		-		-		-		-		-		-		-		-		-	
				Akumulacja morska		N		-		-		-		-		-		-		-		-		-		-		-		-		-		-		-		-		-		-		-	
				Akumulacja morska		N		-		-		-		-		-		-		-		-		-		-		-		-		-		-		-		-		-		-		-	
				Akumulacja morska		N		-		-		-		-		-		-		-		-		-		-		-		-		-		-		-		-		-		-		-	
				Akumulacja morska		N		-		-		-		-		-		-		-		-		-		-		-		-		-		-		-		-		-		-		-	
				Akumulacja morska		N		-		-		-		-		-		-		-		-		-		-		-		-		-		-		-		-		-		-		-	
				Akumulacja morska		N		-		-		-		-		-		-		-		-		-		-		-		-		-		-		-		-		-		-		-	
				Akumulacja morska		N		-		-		-		-		-		-		-		-		-		-		-		-		-		-		-		-		-		-		-	
				Akumulacja morska		N		-		-		-		-		-		-		-		-		-		-		-		-		-		-		-		-		-		-		-	
				Akumulacja morska		N		-		-		-		-		-		-		-		-		-		-		-		-		-		-		-		-		-		-		-	
				Akumulacja morska		N		-		-		-		-		-		-		-		-		-		-		-		-		-		-		-		-		-		-		-	
				Akumulacja morska		N		-		-		-		-		-		-		-		-		-		-		-		-		-		-		-		-		-		-		-	
				Akumulacja morska		N		-		-		-		-		-		-		-		-		-		-		-		-		-		-		-		-		-		-		-	
				Akumulacja morska		N		-		-		-		-		-		-		-		-		-		-		-		-		-		-		-		-		-		-		-	
				Akumulacja morska		N		-		-		-		-		-		-		-		-		-		-		-		-		-		-		-		-		-		-		-	
				Akumulacja morska		N		-		-		-		-		-		-		-		-		-		-		-		-		-		-		-		-		-		-		-	
				Akumulacja morska		N		-		-		-		-		-		-		-		-		-		-		-		-		-		-		-		-		-		-		-	
				Akumulacja morska		N		-		-		-		-		-		-		-		-		-		-		-		-		-		-		-		-		-		-		-	
				Akumulacja morska		N		-		-		-		-		-		-		-		-		-		-		-		-		-		-		-		-		-		-		-	
				Akumulacja morska		N		-		-		-		-		-		-		-		-		-		-		-		-		-		-		-		-		-		-		-	
				Akumulacja morska		N		-		-		-		-		-		-		-		-		-		-		-		-		-		-		-		-		-		-		-	
				Akumulacja morska		N		-		-		-		-		-		-		-		-		-		-		-		-		-		-		-		-		-		-		-	
				Akumulacja morska		N		-		-		-		-		-		-		-		-		-		-		-		-		-		-		-		-		-		-		-	
				Akumulacja morska		N		-		-		-		-		-		-		-		-		-		-		-		-		-		-		-		-		-		-		-	
				Akumulacja morska		N		-		-		-		-		-		-		-		-		-		-		-		-		-		-		-		-		-		-		-	
				Akumulacja morska		N		-		-		-																																	



**MAPA DOKUMENTACYJNA
SKALA 1: 1000**

Budowa drogi ekspresowej S19
na odcinku Nisko
(węzeł "Zapacz" z węzłem)
- węzeł "Sokołów Młp. Północ" (z węzłem)
OBIEKT 4 WD-II

LEGENDA:

- **1/4WD-II** otwory badawcze pod obiekt inżynierski
- ▼ **1/4WD-II** lokalizacja sondowań statycznych
- I —●—●— I linia i numer przekrojów geologiczno-inżynierskich

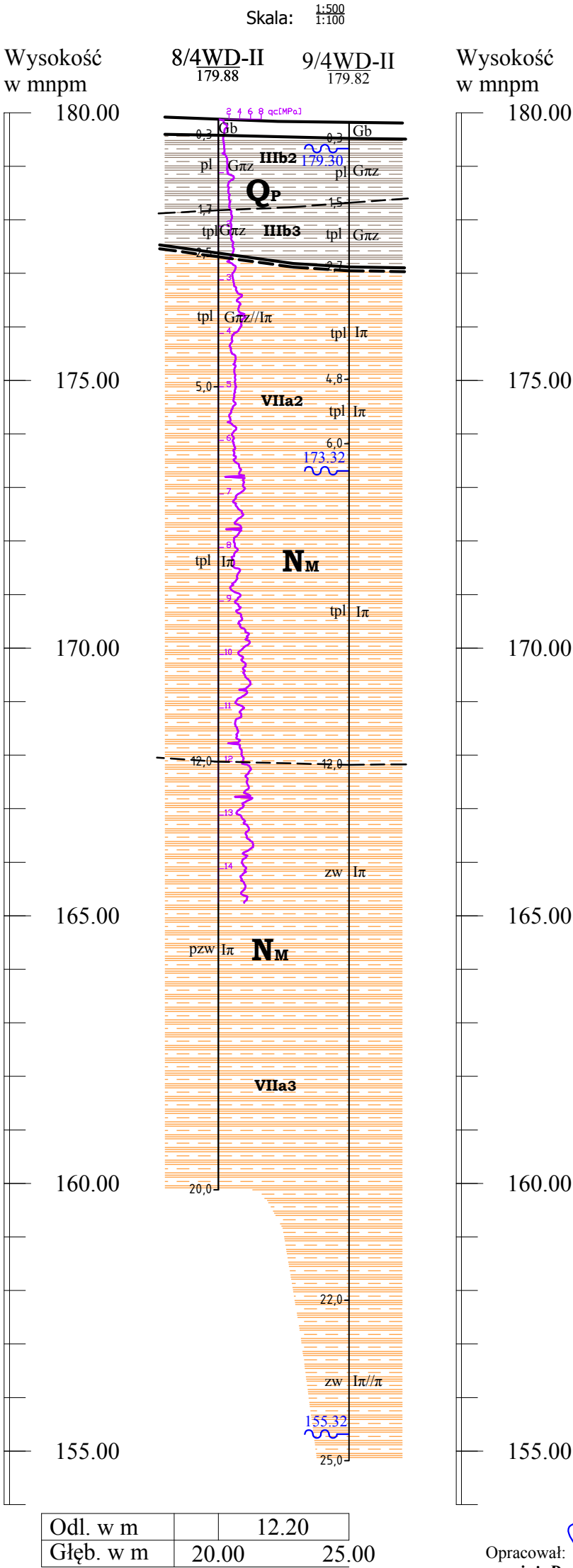
GeoTech

ZAŁĄCZNIK NR 3.A6.2

opracowała: mgr inż. Agnieszka Biskup

Budowa drogi ekspresowej S19
na odcinku Nisko (węzeł "Zapacz" z węzłem) - węzeł Sokołów Małopolski
Północ" (z węzłem) - OBIEKT 04 WD-II

PRZEKRÓJ GEOLOGICZNO-INŻYNIERSKI I - I



Temat: Obiekt 4WD-II
System wiercenia: mechaniczny

						OPIS MAKROSKOPOWY GRUNTU										
śr. rur i głęb. zarurowania	średnica i rodzaj świda	głęb. nawierc. i ust. zw. wody	głębokość w mpt	profil litologiczny	miąższość warstwy w m	Rodzaj i barwa gruntu γ=7587123.2574, x=5600785.4812 *	geneza i stratygrafia	wilgotność	liczba waleczowań	stan gruntu	zawartość CaCO w %	rodzaj i głęb. pobranej próby ■ A/NN ▲ B/NW ● B/NU	nr warszy geotechnicznej			
1	2	3	4	5	6	7	8	9	10	11	12	13	14			
rury osłonowe 8” świder ciągły spiralny φ 130 mm					0.30	Gb - gleba	Q _{H/P}									
			1.0		1.40	Gπz - glina pylasta - zwięzła [brązowo-szara]		w	3/4	pl				IIIb2		
			2.0		0.80	Gπz - glina pylasta - zwięzła [brązowo-szara]		w	2/2	tpl				IIIb3		
			3.0		2.50	Gπz//Iπ - glina pylasta - zwięzła // ił pylasty [szaro-brązowa]		w	1/2	tpl		VIIa2				
			4.0													
			5.0													
			6.0		7.00	Iπ - ił pylasty [szara]	N _M	w	1/1	tpl		VIIa2				
			7.0													
			8.0													
			9.0													
			10.0													
			11.0													
			12.0		8.00	Iπ - ił pylasty [szara]		w	0/0	pzw			VIIa3			
			13.0													
			14.0													
			15.0													
			16.0													
			17.0													
			18.0													
			19.0													

SKALA:
1:100

Dozór: mgr inż. Wiesław Kozak
* - współrzędne geodezyjne, układ "2000"

Zał. nr:

3.A6.4



KARTA DOKUMENTACYJNA OTWORU WIERTNICZEGO

Temat: Obiekt 4WD-II
System wiercenia: mechaniczny

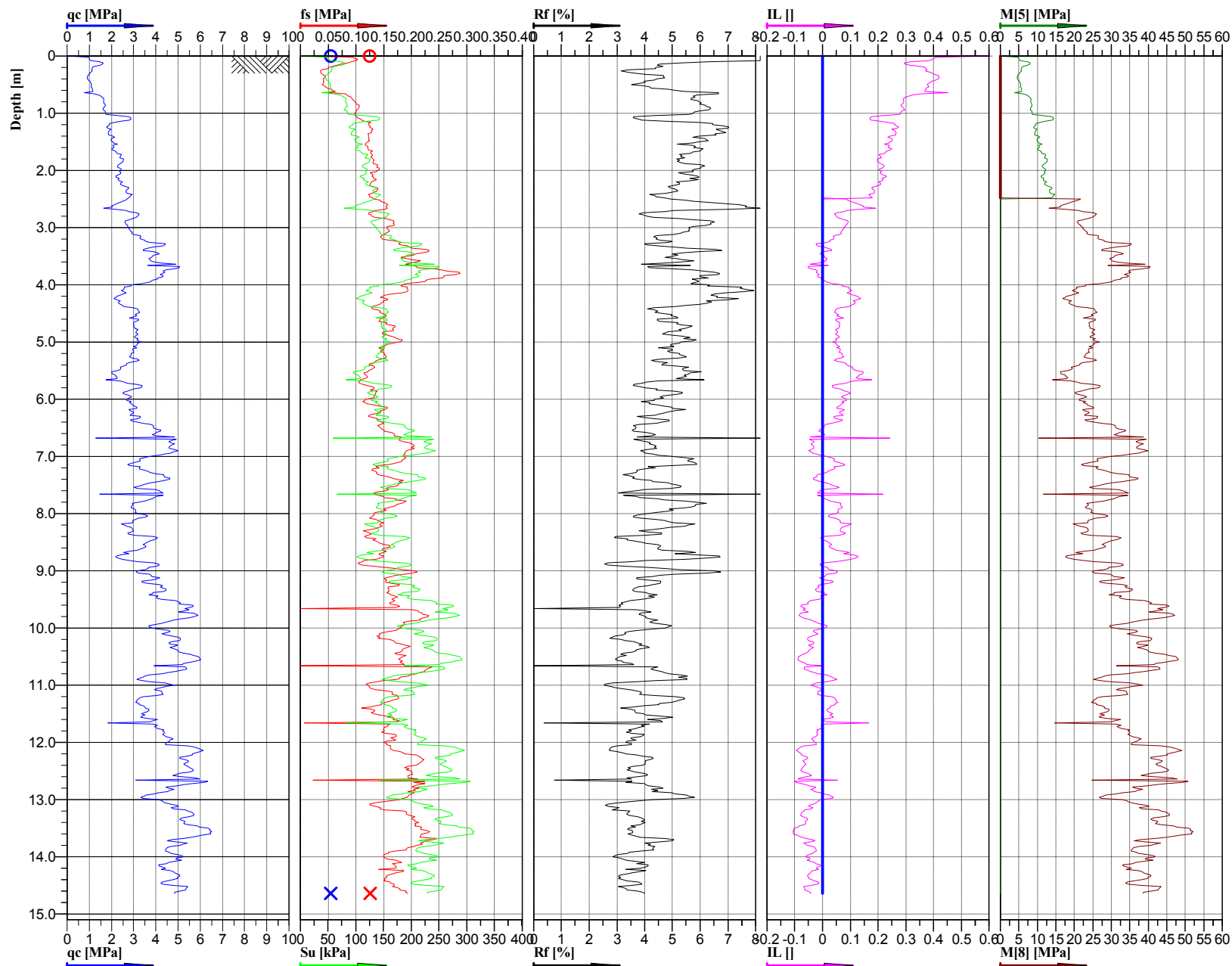
Nr otworu: 9/4WD-II
Rzędna: 179.82mnpm
Data wyk.: 2016-01-21
Nr arch.: 1690

[illegible]

Classification by
PN-B-04452

Gliny pylaste zwięzłe

Iły, iły pylaste



Location:

Obiekt 4WD-II

Position:

X: 5600785.4812 m, Y: 7587123.2574 m

Ground level:

179.88

Test no:

8/4WD-II

Project ID:

1690

Client:

ARCADIS Sp. z o.o.

Date:

2016-01-26

Scale:

1 : 100

Project:

S19 Nisko - Sokół Młp.

Page:

1/1

Fig:

Załącznik 3.A6.5 - Interpretacja wyników sondowań statycznych CPT.

Opracował: mgr inż. Wiesław Kozak

File:

4WD-II_8.cpd

GeoTech
Sp. z o.o.

Cone No: 4817
Tip area [cm²]: 10
Sleeve area [cm²]: 150